

LA OLA

Ocean Front – Playa Caballeros



La OLA

Ocean Front – Playa Caballeros

Vive frente al mar.

¿En busca de tu hogar soñado? En Urbánika, diseñamos y construimos para Ti y para tu familia.

Punta Hermosa es un hermoso distrito en constante crecimiento y valorización que brinda la calidad de vida y paz que tu familia disfrutará por muchos años. Nuestro proyecto La Ola ofrece una excepcional ubicación frente al mar de Playa Caballeros, un diseño funcional, moderno y atemporal con extraordinarias vistas, terrazas, piscinas y jardines.

Un lugar diseñado para vivir, trabajar y compartir rodeado de la naturaleza y deporte, perfecto para los amantes de la playa y el Surf.

En La Ola podrás relajarte disfrutando de la brisa e increíbles atardeceres todos los días del año a tan solo unos pasos del mar.

Un proyecto de:

urbánika 

La OLA

Ocean Front – Playa Caballeros



Malecón Superior

La OLA

Ocean Front – Playa Caballeros



Av. Costa Peruana

Índice

Pág.

09

Ubicación

Pág.

20

Agua Marina
Esmeralda

Pág.

31

Larimar
Esmeralda

Pág.

32

Turquesa
Esmeralda

Pág.

39

Penthouse
Diamante Sunset
Penthouse A

Pág.

52

Penthouse
Diamante Sunrise
Penthouse B

Pág.

63

Lista de precios

La OLA

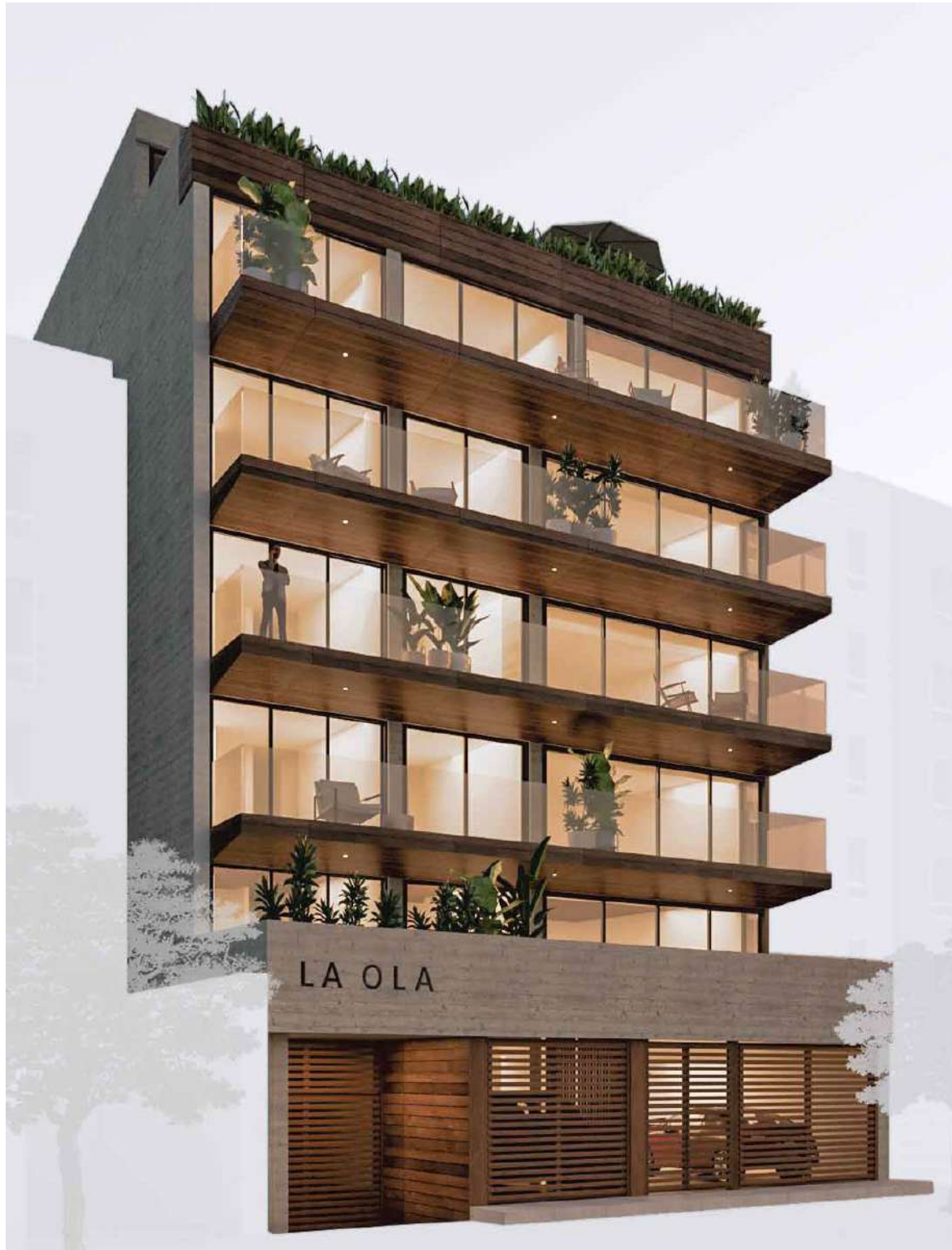
Ocean Front – Playa Caballeros



Malecón Superior

La OLA

Ocean Front – Playa Caballeros



Av. Costa Peruana

Inspiración. Estilo Japandi

Este concepto armoniza el estilo de la elegancia natural japonesa con el minimalismo escandinavo. Estos actúan juntos para formar espacios perfectamente equilibrados.



Ubicación.

Urbanización El Silencio, Punta Hermosa
Mz. A1, Lt. 3

- Olas de clase mundial: Caballeros, Señoritas, Pico Alto, etc.
- En malecón superior con la mejor ubicación y vista de toda la Playa Caballeros.
- Cercano a parques y canchas de tenis .
- A 5 minutos del boulevard de Punta Hermosa y del mercado.
- Seguridad 24 horas.
- Cerca de Todo !



Playa Caballeros.

Urbanización El Silencio, Punta Hermosa

Las propiedades en las playas Caballeros y Señoritas, junto con las del Balneario de Punta Hermosa se han venido apreciando en forma sostenida desde hace más de 10 años siendo extremadamente resilientes a las crisis locales e internacionales, y donde ahora más que nunca seguirá creciendo la demanda de personas que desean salir de la ciudad buscando la naturaleza.

Podrás practicar el deporte que más te apasione como surf, kayak, paddle y mucho más.



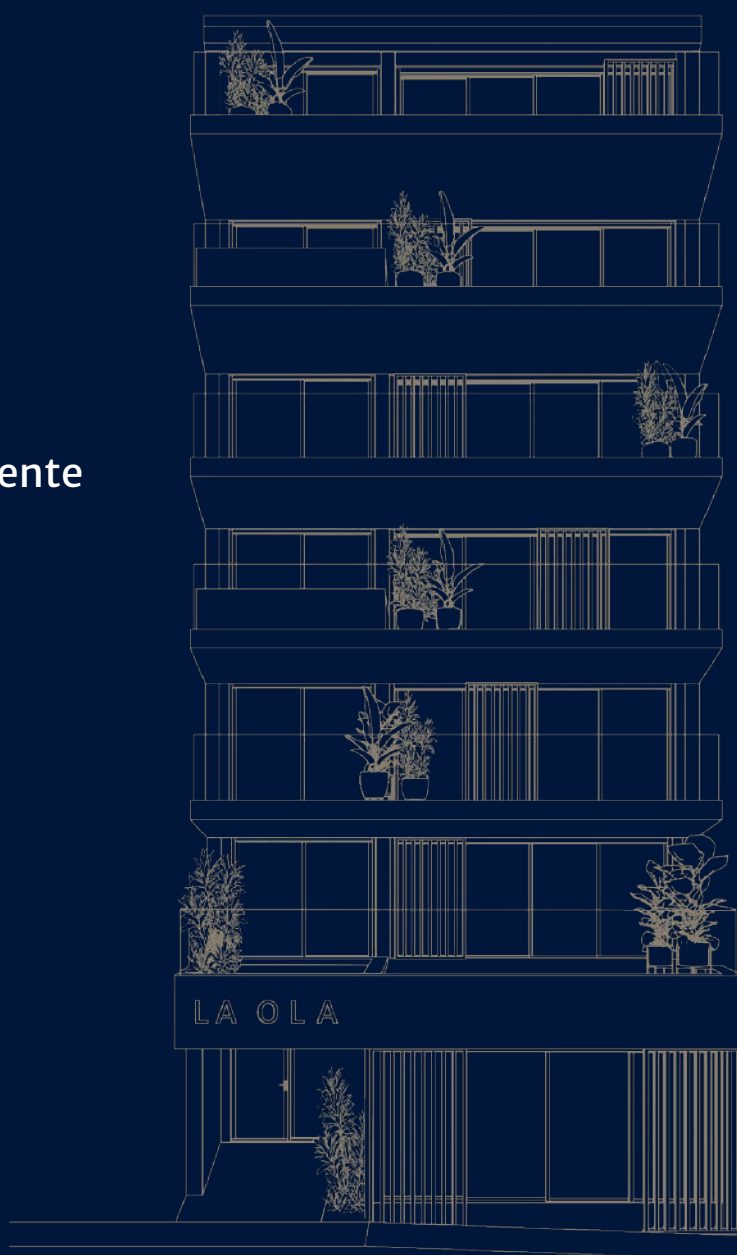
La OLA

Ocean Front – Playa Caballeros

Exclusivo proyecto en PREVENTA !

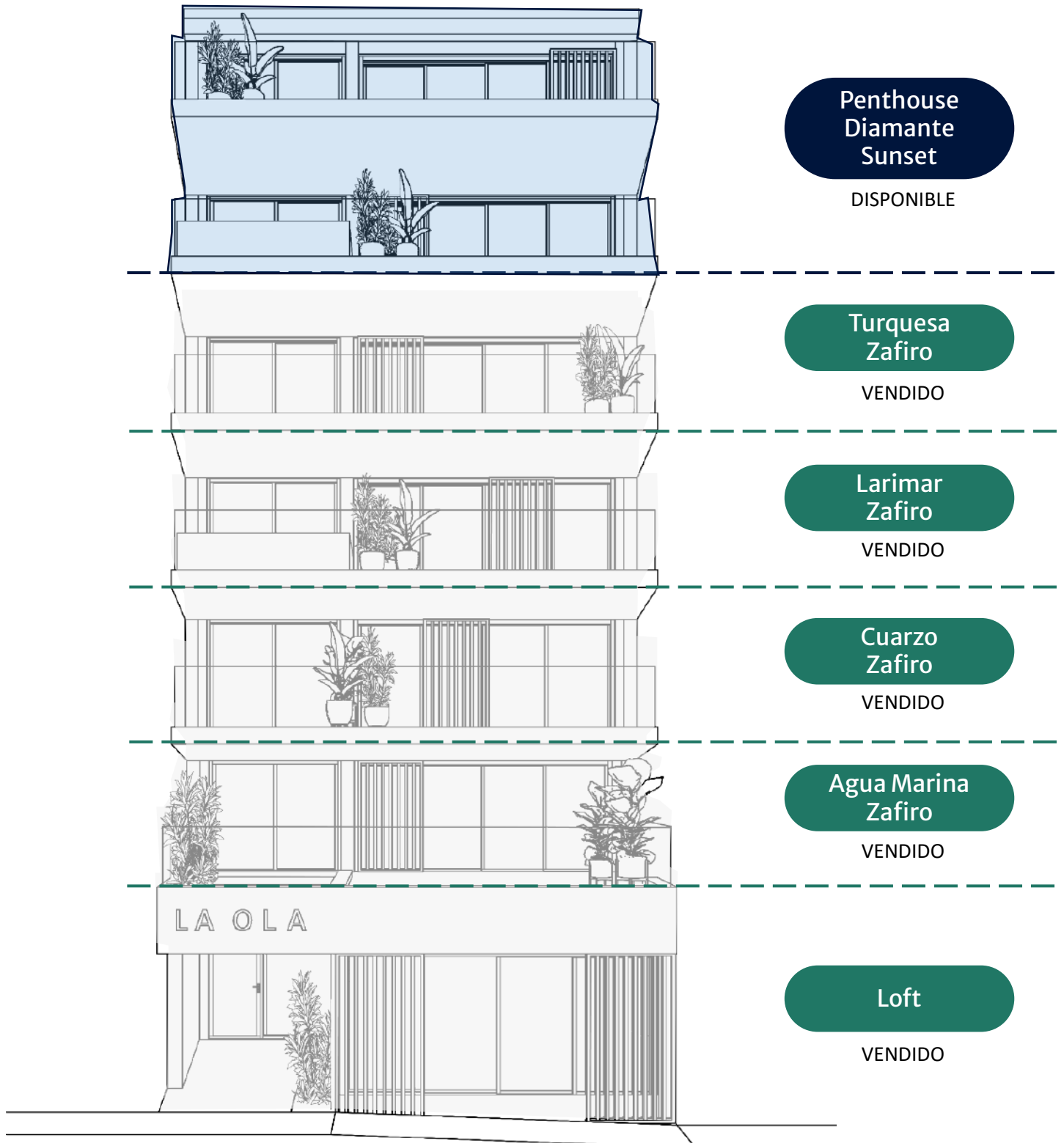
- › Lujosos departamentos
- › Flats y Pent House
- › 1 Loft
- › Excelente distribución y acabados cuidadosamente seleccionados
- › Amplias terrazas
- › Cocheras y depósitos
- › Ascensor

desde
USD \$189,000



La OLA

Ocean Front – Playa Caballeros



La OLA

Ocean Front – Playa Caballeros

Penthouse
Diamante
Sunrise

DISPONIBLE

Turquesa
Esmeralda

DISPONIBLE

Larimar
Esmeralda

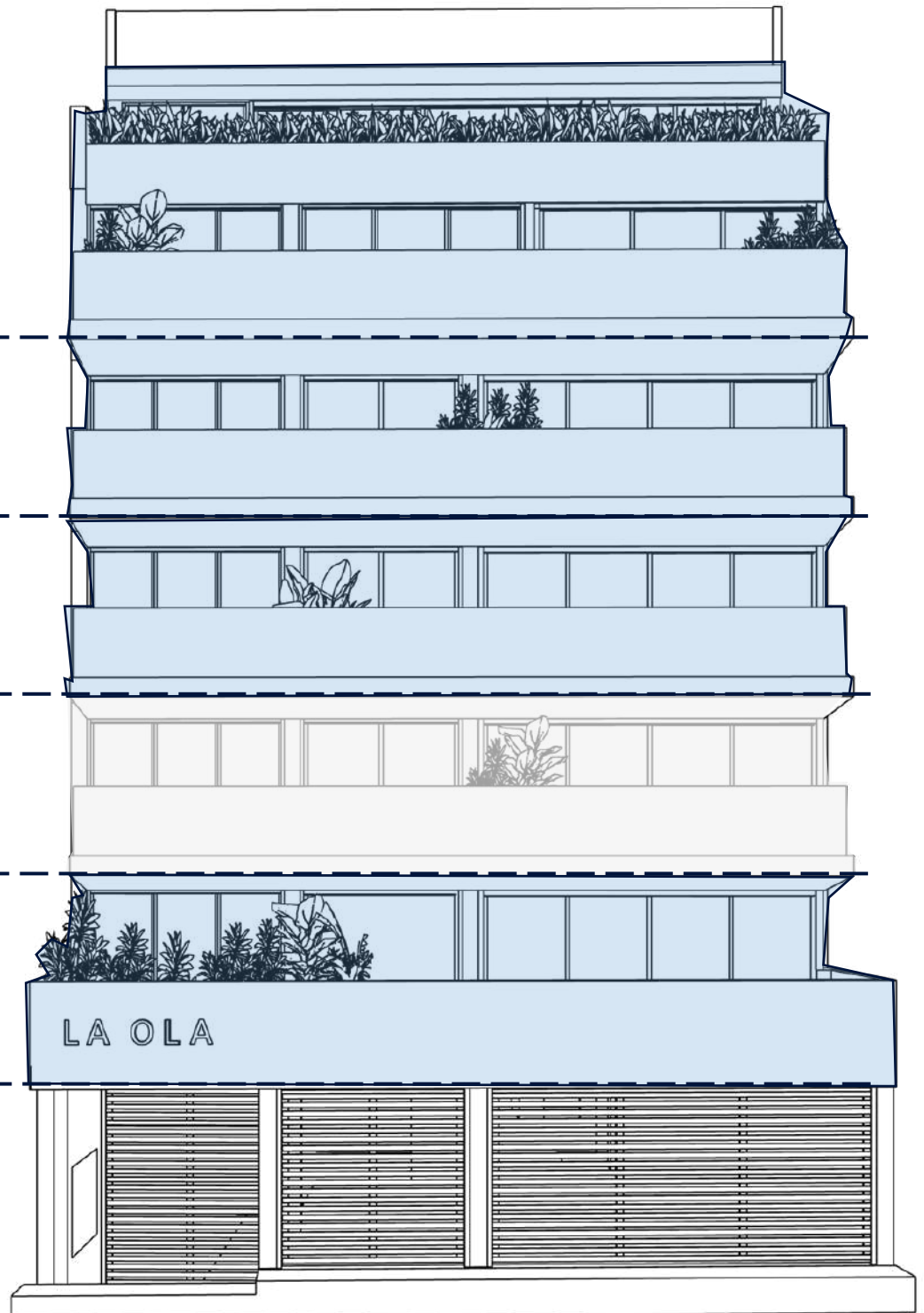
DISPONIBLE

Cuarzo
Esmeralda

VENDIDO

Agua Marina
Esmeralda

DISPONIBLE



La OLA

Ocean Front – Playa Caballeros



Ingreso

Av. Costa Peruana

La OLA

Ocean Front – Playa Caballeros



Ingreso

Av. Costa Peruana

La OLA

Ocean Front – Playa Caballeros



Ingreso

Av. Costa Peruana

La OLA

Ocean Front – Playa Caballeros



Lobby

Malecón Superior

La OLA

Ocean Front – Playa Caballeros



Lobby

Malecón Superior



Disponible

Agua Marina

Esmeralda

Primer Piso

- Piscina y amplia terraza de 41m²
- Sala comedor con vista Av. Costa Peruana
- Cocina integrada
- Dormitorio principal con walk-in closet y baño propio
- Dormitorio secundario con closet
- Baño completo
- Lavandería



Área techada: 81 m²

Terraza/Balcón: 42 m²

Área Ocupada : 123 m²

Disponible

Agua Marina

Esmeralda

Terraza con piscina



*Imagen referencial, sujeta a variación.

Disponible

Agua Marina

Esmeralda

Terraza con piscina



*Imagen referencial, sujeta a variación.

Disponible

Agua Marina

Esmeralda

Sala



*Imagen referencial, sujeta a variación.

Disponible

Agua Marina

Esmeralda

Comedor



*Imagen referencial, sujeta a variación.

Disponible

Agua Marina

Esmeralda

Comedor



*Imagen referencial, sujeta a variación.

Disponible

Agua Marina

Esmeralda

Cocina



*Imagen referencial, sujeta a variación.

Disponible

Agua Marina

Esmeralda

Dormitorio principal



*Imagen referencial, sujeta a variación.

Disponible

Agua Marina

Esmeralda

Dormitorio secundario



*Imagen referencial, sujeta a variación.

Disponible

Agua Marina

Esmeralda

Baño principal



*Imagen referencial, sujeta a variación.

Todo lo que
necesitas a
walking – distance
de tu casa en la
playa... Todo el año !



Larimar

Esmeralda

Tercer Piso

Disponible

- Sala Comedor con vista a Av Costa Peruana
- Cocina integrada
- Dormitorio principal con closet y baño propio
- Dormitorio secundario con closet
- Baño completo
- Lavandería



Área techada: 81m²

Terraza/Balcón : 20 m²

Área Ocupada : 101 m²

Disponible

Turquesa

Esmeralda

Cuarto Piso

- Sala Comedor con vista a Av Costa Peruana
- Cocina integrada
- Dormitorio principal con closet y baño propio
- Dormitorio secundario con closet
- Baño completo
- Lavandería



Área techada: 81m²

Terraza/Balcón : 20 m²

Área Ocupada : 101 m²

Disponible

Larimar & Turquesa

Esmeralda

Sala



*Imagen referencial, sujeta a variación.

Disponible

Larimar & Turquesa

Esmeralda

Sala



*Imagen referencial, sujeta a variación.

Disponible

Larimar & Turquesa

Esmeralda

Comedor



*Imagen referencial, sujeta a variación.

Disponible

Larimar & Turquesa

Esmeralda

Cocina



*Imagen referencial, sujeta a variación.

Disponible

Larimar & Turquesa

Esmeralda

Dormitorio principal





PH Diamante Sunset

Planta Baja

Disponible

- Amplia terraza con extraordinaria vista al mar
- Dormitorio principal con vista al mar, con walk-in closet y baño propio
- Dormitorio secundario con Vista al mar, con closet y baño propio
- 02 Dormitorios secundarios con closet y baño propio
- Sala de estar

Área techada: 158 m²
Terraza: -- m²
Área Ocupada: 313 m²



Vista al mar

PH Diamante Sunset

Planta Alta – Rooftop

Disponible

- Sala Comedor con extraordinaria vista al mar
- Cocina con extraordinaria Vista al mar
- Amplia terraza de con piscina, extraordinaria vista al mar
- Terraza interior de 10m²
- Baño de visita
- Zona de parrilla
- Zona de servicio y lavandería
- Ascensor

Área techada: 65 m²

Terraza: 90 m²

Área Ocupada: 313 m²



Vista al mar

Disponible

Penthouse Diamante Sunset

Rooftop



*Imagen referencial, sujeta a variación.

Disponible

Penthouse Diamante Sunset

Rooftop



*Imagen referencial, sujeta a variación.

Disponible

Penthouse Diamante Sunset

Sala



*Imagen referencial, sujeta a variación.

Disponible

Penthouse Diamante Sunset

Cocina / Comedor



*Imagen referencial, sujeta a variación.

Disponible

Penthouse Diamante Sunset

Terraza



*Imagen referencial, sujeta a variación.

Disponible

Penthouse Diamante Sunset

Dormitorio Principal



*Imagen referencial, sujeta a variación.

Disponible

Penthouse Diamante Sunset

Dormitorio Principal



*Imagen referencial, sujeta a variación.

Disponible

Penthouse Diamante Sunset

Baño Principal

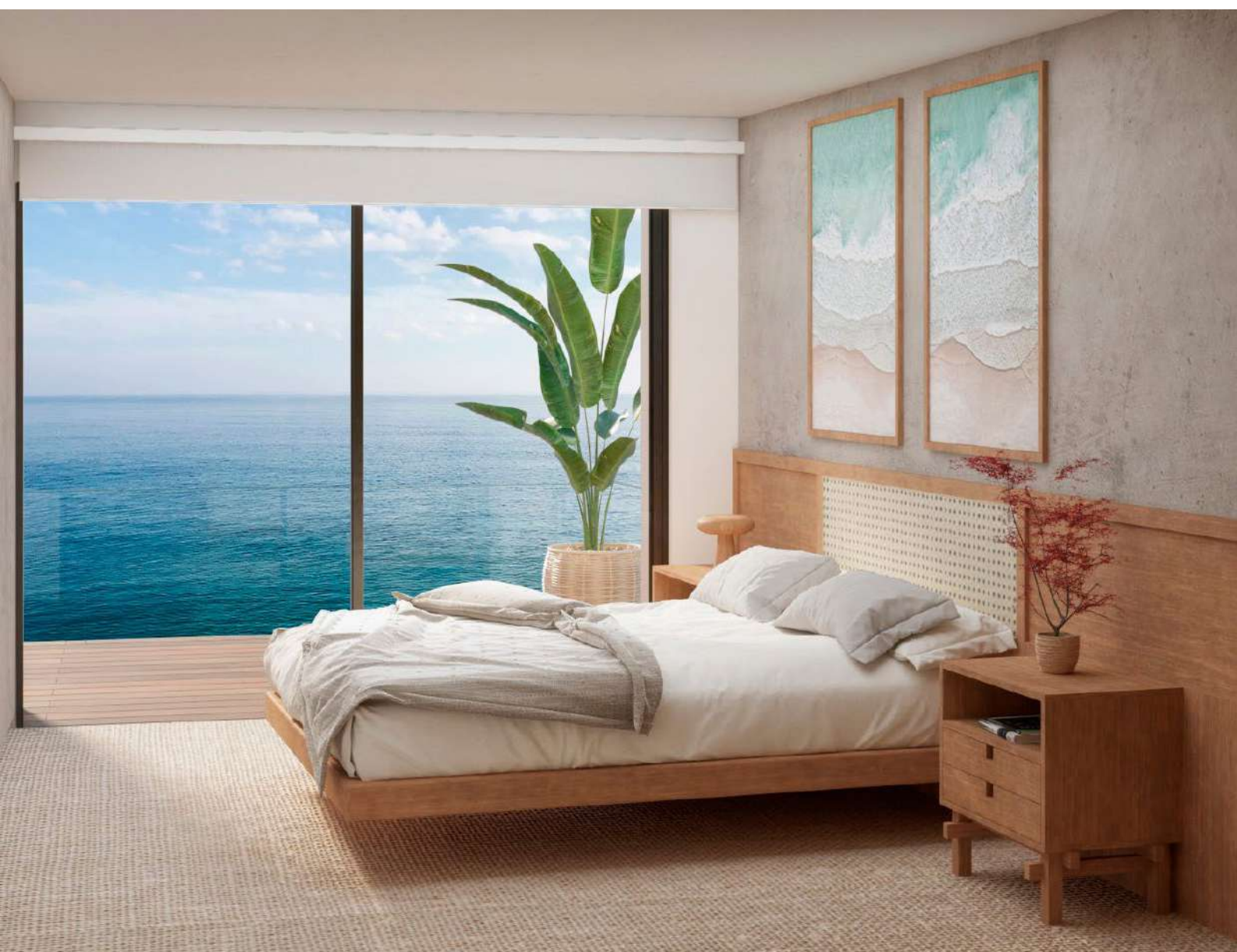


*Imagen referencial, sujeta a variación.

Disponible

Penthouse Diamante Sunset

Dormitorio secundario

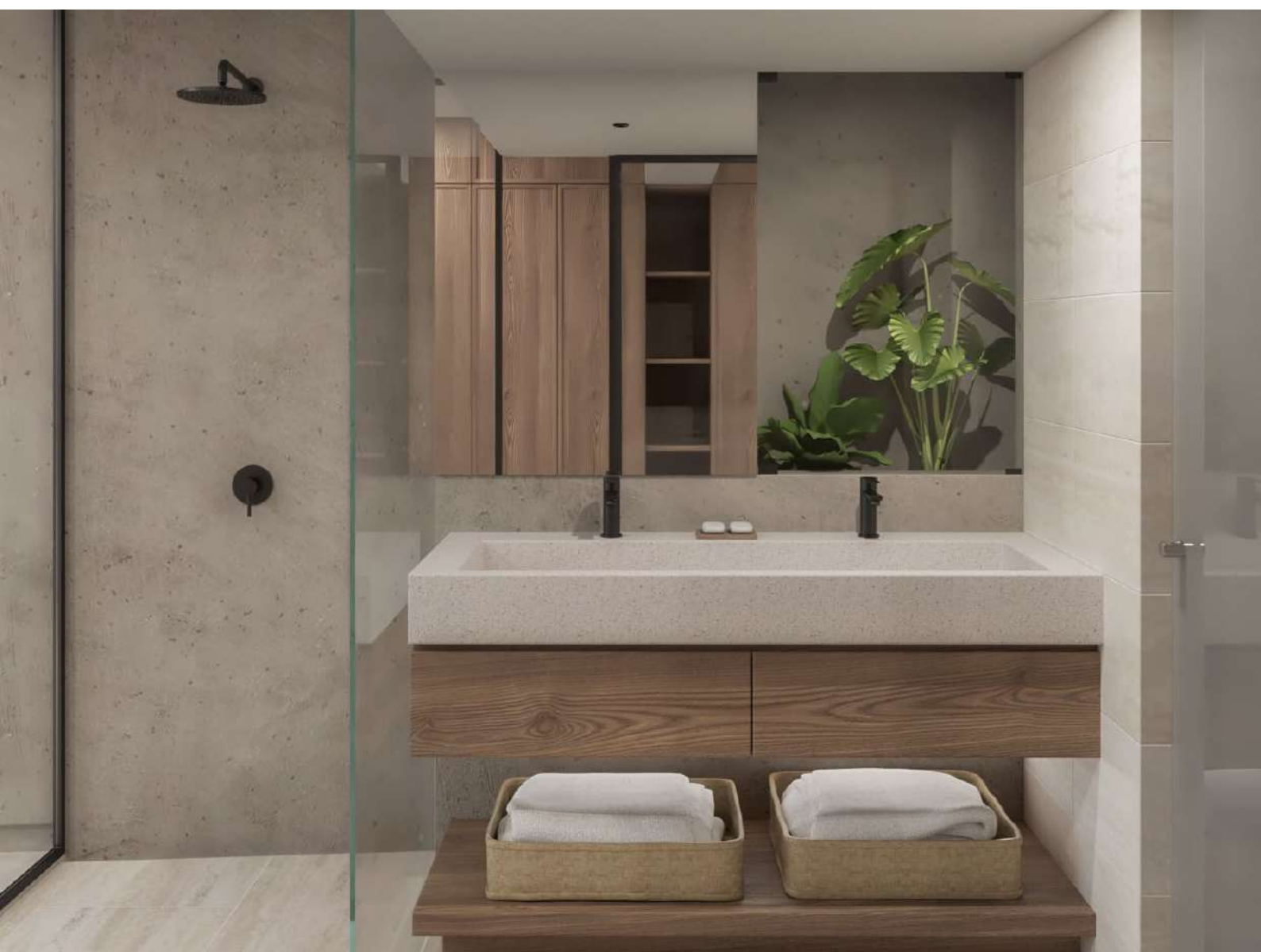


*Imagen referencial, sujeta a variación.

Disponible

Penthouse Diamante Sunset

Baño secundario



*Imagen referencial, sujeta a variación.



PH Diamante Sunrise

Planta Baja

Disponible

- Sala comedor con vista Av. Costa Peruana
- Cocina integrada
- Dormitorio principal con closet y baño propio
- Dormitorio secundario con closet
- Baño completo
- Lavandería



Área techada: 81 m²

Terraza: 20 m²

Área Ocupada: 179 m²

PH Diamante Sunrise

Planta Alta – Rooftop

Disponible

→ Terraza con piscina

→ Sala Lounge



Área techada: 5 m²

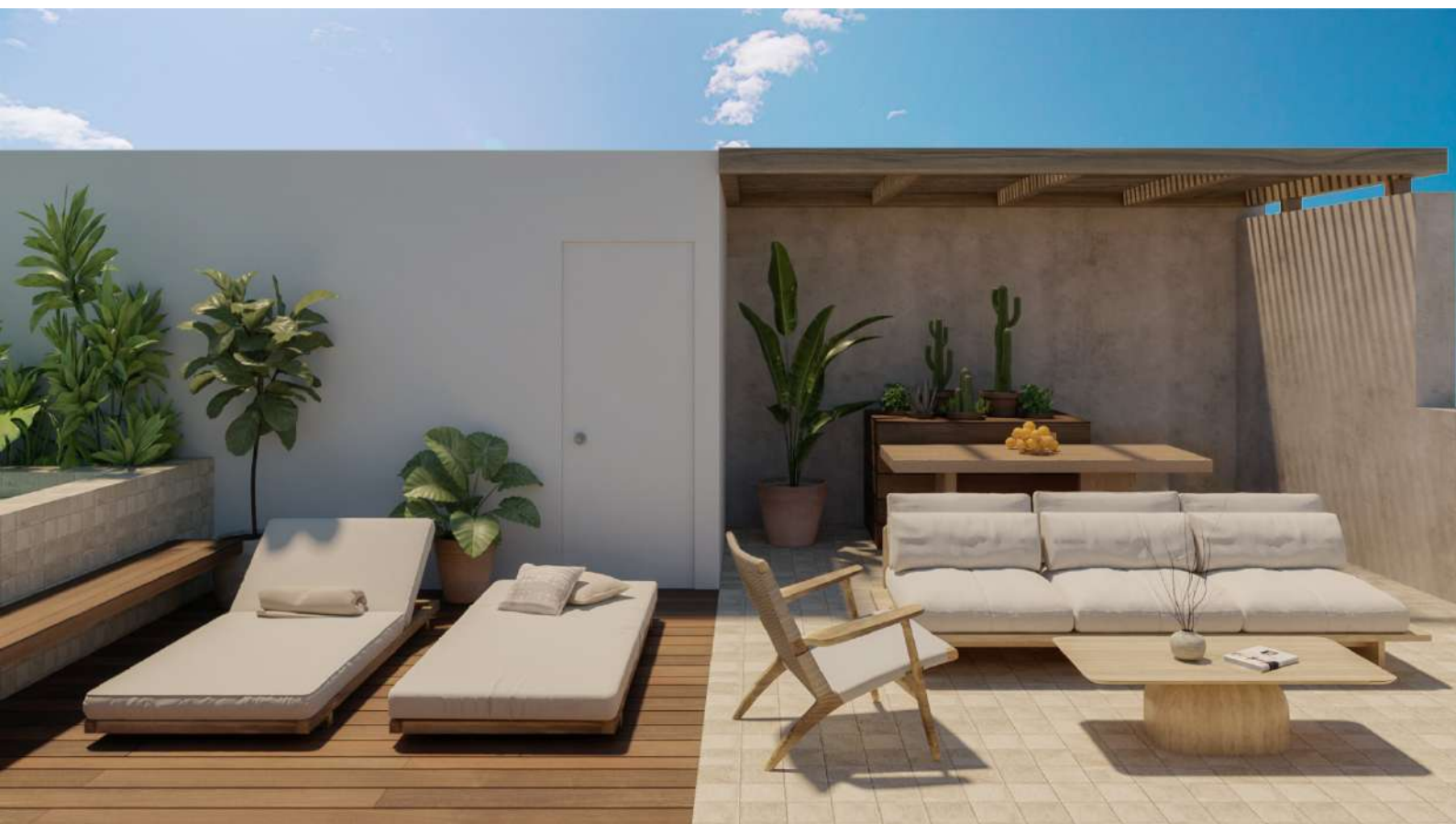
Terraza: 73 m²

Área Ocupada: 179 m²

Disponible

Penthouse Diamante Sunrise

Rooftop



*Imagen referencial, sujeta a variación.

Disponible

Penthouse Diamante Sunrise

Terraza



*Imagen referencial, sujeta a variación.

Disponible

Penthouse Diamante Sunrise

Sala - Comedor



*Imagen referencial, sujeta a variación.

Disponible

Penthouse Diamante Sunrise

Comedor



*Imagen referencial, sujeta a variación.

Disponible

Penthouse Diamante Sunrise

Cocina – Comedor



*Imagen referencial, sujeta a variación.

Disponible

Penthouse Diamante Sunrise

Cocina



*Imagen referencial, sujeta a variación.

Disponible

Penthouse Diamante Sunrise

Cocina



*Imagen referencial, sujeta a variación.

Disponible

Diamante Sunrise

Dormitorio principal



*Imagen referencial, sujeta a variación.



Lista de precios

Departamentos Disponibles

La Ola Ocean Front- Playa Caballeros		Área techada (m²)	Terraza/ Balcón (m²)	Área Total	Precio USD
Agua Marina Esmeralda	Primer Piso	81	42	123	\$ 229,000
	2 Dormitorios, 2 Baños, Lavandería, Piscina y amplia terraza.				
Larimar Esmeralda	Tercer Piso	81	20	101	\$ 189,000
	2 Dormitorios, 2 Baños, Cocina, Sala Comedor, Lavandería, terraza.				
Turquesa Esmeralda	Cuarto Piso	81	20	101	\$ 189,000
	2 Dormitorios, 2 Baños, Cocina, Sala Comedor, Lavandería, terraza.				
Penthouse Diamante Sunset	Superior	65	90	313	\$ 787,000
	Inferior	158	0		
	4 Dormitorios, 5 Baños, Piscina y Zona de Parrilla con vista al mar, Sala, Comedor y Cocina con vista al mar.				
Penthouse Diamante Sunrise	Superior	5	73	179	\$ 373,000
	Inferior	81	20		
	2 Dormitorios, 3 Baños, Lavandería, Piscina y amplia terraza, Sala, Comedor y Cocina.				

Lista de precios

Departamentos Vendidos

La Ola		Área techada (m²)	Terraza/ Balcón (m²)	Área Total	Precio USD
Ocean Front- Playa Caballeros					
Agua Marina Zafiro	Primer Piso	158	42	200	VENDIDO
	3 Dormitorios, 4 Baños, Piscina y amplia terraza con vista al mar, Cuarto y Baño de servicio, Lavandería, 2 Patios internos, Sala, Comedor y Cocina con vista al mar.				
Cuarzo Zafiro	Segundo Piso	158	0	158	VENDIDO
	3 Dormitorios, 4 Baños, Piscina y amplia terraza con vista al mar, Lavandería con Dormitorio de Servicio, Sala, Comedor y Cocina con vista al mar.				
Cuarzo Esmeralda	Segundo Piso	158	0	158	VENDIDO
	2 Dormitorios, 2 Baños, Lavandería, Amplia terraza.				
Larimar Zafiro	Tercer Piso	158	0	158	VENDIDO
	3 Dormitorios, 4 Baños, Piscina y amplia terraza con vista al mar, Lavandería con Dormitorio de Servicio, Sala, Comedor y Cocina con vista al mar.				
Turquesa Zafiro	Cuarto Piso	158	0	158	VENDIDO
	3 Dormitorios, 4 Baños, Piscina y amplia terraza con vista al mar, Lavandería con Dormitorio de Servicio, Sala, Comedor y Cocina con vista al mar.				

Lista de precios

Nº Cochera + Depósito	Nivel	Área (m ²)	Precio USD
Cochera Nº 1 + Depósito Nº 4	Semisótano	33	\$ 25,000
Cochera Nº 2 + Depósito Nº 3	Semisótano	33.5	\$ 25,000
Cochera Nº 3	Sótano	36	VENDIDO
Cochera Nº 4 + Depósito Nº 2	Sótano	54	VENDIDO
Cochera Nº 5 + Depósito Nº 1	Sótano	33	VENDIDO
Cochera Nº 6	Sótano	26	\$ 20,000
Cochera Nº 7	Sótano	28	VENDIDO

urbánika 

**20 años
concretando
sueños.**





Diseñamos y construimos espacios a la medida, que te conectan con la naturaleza y generan bienestar para tu hogar.

Contáctanos

📞 Sala de ventas

📞 +51 912 506 216

📷 @urbanika_constructora

📘 /SomosUrbanika

Fecha estimada de entrega: **Diciembre 2025**

Un proyecto de:



*Todos los materiales y vistas son referenciales y son usados con propósitos ilustrativos.

*Los Planos son referenciales hasta obra. Sujeto a variación +/- 10% de su área.

Noviembre, 2025